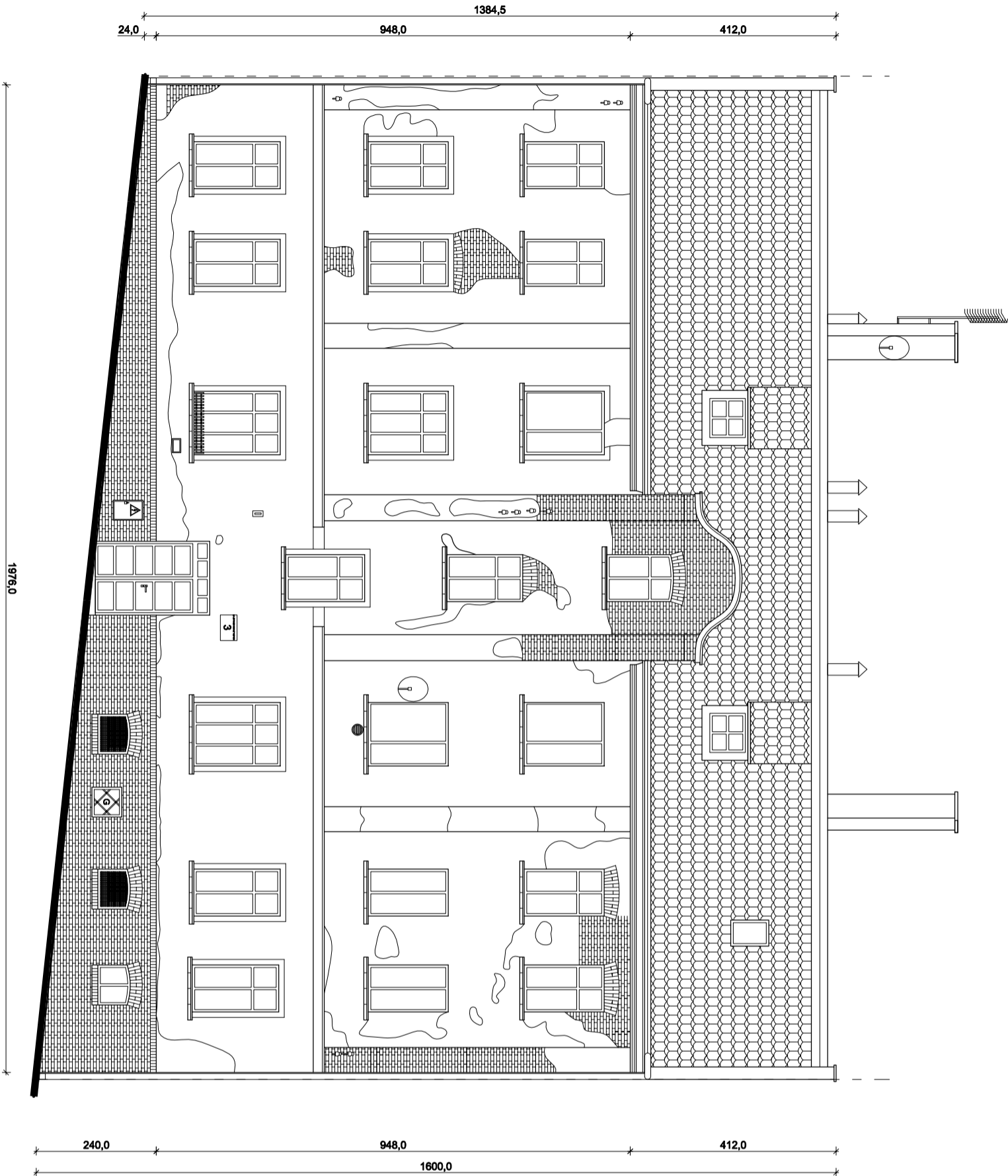


ELEWACJA FRONTOWA
1:100



MAR INŻ. JEDRZEJ KAPICA UL. BOLESŁAWA PRUSA 1/37 SO-319 WROCLAW NIP 9111689257 REGON 020163333 TEL. 505 036 038		PRACOWNIA ARCHITEKTONICZNO - KONSTRUKCYJNA	
INWESTOR: WSPOLNOTA MIESZKANIOWA UL. STASZICA 3 58-301 Wałbrzych, ul. Staszica 3 REPREZENTOWANA PRZEZ MIEJSKI ZARZĄD BUDYNKÓW Sp. z o.o. 58-304 Wałbrzych, ul. Gen. Andersa 48		DATA OPRACOWANIA: 08. 2016	
PROJEKT: Remont elewacji z dociepleniem ściany tyłnej oraz remont klatki schodowej		ZMIANY:	
ADRES INWESTYCJI: 58-301 Wałbrzych, ul. Staszica 3 Dz. nr 380, A.M. 6, obręb 0021 Nowe Miasto		FAZA PROJEKTU: INWENTARYZACJA	
TEMAT RYSUNKU: ELEWACJA FRONTOWA		SKALA: 1:100	
BRANŻA: ARCHITEKTURA		podpis	
BRANŻA: SPRAWDZIK:		podpis	
BRANŻA: ZESPÓŁ PROJEKTOWY:		podpis	
NR RYS. I-1			